



PRÉSENTATION DU CONSERVATOIRE D'ESPACES NATURELS DE NORMANDIE



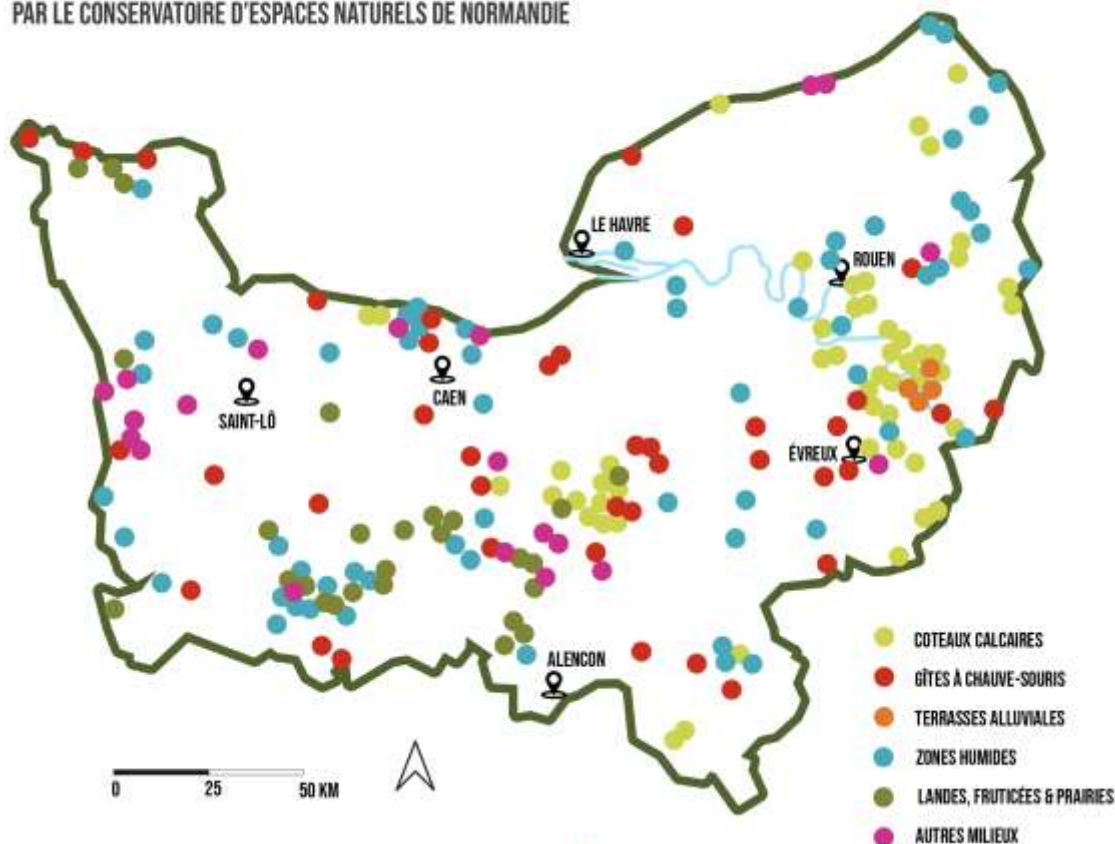
Le Conservatoire d'espaces naturels de Normandie (CEN Normandie) est une association loi 1901 à but non lucratif, agréée par l'Etat et la Région. Cette association agit dans l'intérêt général à la préservation du patrimoine naturel, géologique et paysager de la Normandie. Il affirme son ancrage territorial au travers de ses élus, collaborateurs et bénévoles, ainsi que ses 600 adhérents, actifs sur toute la Normandie. Il accompagne également d'autres gestionnaires d'espaces naturels à travers la région normande.



Carte des 212 espaces naturels gérés par le CEN Normandie

Il assure aujourd'hui la protection, la gestion et la valorisation de plus de 200 espaces naturels (coteaux calcaires, prairies alluviales, étangs, marais, tourbières, *etc.*) dont la superficie totale s'élève à 2700 hectares, répartis sur les territoires des cinq départements normands.

CARTE DES 212 ESPACES NATURELS GÉRÉS
PAR LE CONSERVATOIRE D'ESPACES NATURELS DE NORMANDIE





2700

HECTARES PRÉSERVÉS



212

ESPACES NATURELS



570

BÉNÉVOLES



587

ADHÉRENTS



130

SUIVIS SCIENTIFIQUES



71

CHANTIERS BÉNÉVOLES



140

SORTIES NATURE
GRAND PUBLIC



75

SITES OUVERTS
AU PUBLIC



3154

PARTICIPANTS
AUX SORTIES NATURE



CONNAÎTRE

- ▶ Inventorier et étudier la faune et la flore
- ▶ Elaborer des plans de gestion
- ▶ Mener des suivis naturalistes
- ▶ Contribuer à la connaissance naturaliste normande
- ▶ Expertiser les sites naturels



PROTÉGER

- ▶ Accompagner les particuliers et les collectivités grâce à la signature de conventions de gestion
- ▶ Acquérir des milieux naturels rares ou menacés dès que les enjeux le réclament
- ▶ Préserver la biodiversité normande par différents statuts de protection adaptés



GÉRER

- ▶ Restaurer et entretenir les espaces naturels
- ▶ Relancer un pâturage extensif grâce aux partenariats agricoles et à un cheptel de 434 animaux
- ▶ Restaurer le fonctionnement hydrologique des zones humides



VALORISER

- ▶ Aménager les espaces naturels pour l'accueil du public
- ▶ Organiser des animations nature pour le grand public et les scolaires
- ▶ Mettre en place des chantiers participatifs avec des bénévoles



ACCOMPAGNER

- ▶ Accompagner les politiques publiques et territoriales sur les questions environnementales : Schéma régional de cohérence écologique, Natura 2000, Politique de l'eau, Espaces Naturels Sensibles départementales, Trame Verte et Bleue, Réserves naturelles...



PRAM

PROGRAMME RÉGIONAL D'ACTIONS EN FAVEUR DES MARES

Ce programme a pour vocation d'enrayer le processus de dégradation et de disparition des mares et préserver leurs différents rôles en faveur de la qualité de l'eau et du climat tempéré. Il permet d'accompagner les acteurs du territoire et de favoriser l'implication citoyenne dans la préservation des mares.



PREEE

PROGRAMME RÉGIONAL D'ACTIONS RELATIF AUX ESPÈCES EXOTIQUES ENVAHISSANTES

Ce programme a pour objectif d'enrayer la colonisation par les espèces exotiques envahissantes et d'accompagner techniquement les gestionnaires, les collectivités et les particuliers qui y sont confrontés (gestion interne, en prestation ou via une «brigade d'intervention») et de sensibiliser le grand public à cette thématique.



PRACOTEAUX

PROGRAMME RÉGIONAL D'ACTIONS EN FAVEUR DES COTEAUX & PELOUSES CALCAIRES

Ce programme contribue à la restauration et à la préservation des milieux calcaires définis dans la sous-trame neutrocalcicole du Schéma Régional de Cohérence Ecologique. Il permet aussi de faire découvrir les coteaux calcaires au grand public.



PRELE

PROGRAMME RÉGIONAL D'ACTIONS POUR LES ESPACES EN LIBRE ÉVOLUTION

L'ambition de ce programme en préfiguration est de constituer un réseau de sites naturels choisis pour expérimenter «la libre évolution». La «non intervention» sera promue auprès des propriétaires, des collectivités, des gestionnaires d'espaces naturels et du grand public.

Le Conservatoire d'espaces naturels de Normandie adhère à la Fédération des Conservatoires d'espaces naturels. Ses missions sont ainsi communes aux 29 Conservatoires d'espaces naturels de France : connaître, protéger, gérer et valoriser les espaces naturels.

Le CEN Normandie est membre de la Fédération des Conservatoires d'espaces naturels (FCEN).

Créée en 1988, la Fédération des Conservatoires d'espaces naturels rassemble tous les Conservatoires d'espaces naturels régionaux. Elle a pour mission principale de représenter le réseau et de favoriser les échanges entre ses membres, afin de renforcer les synergies et les actions sur le terrain.



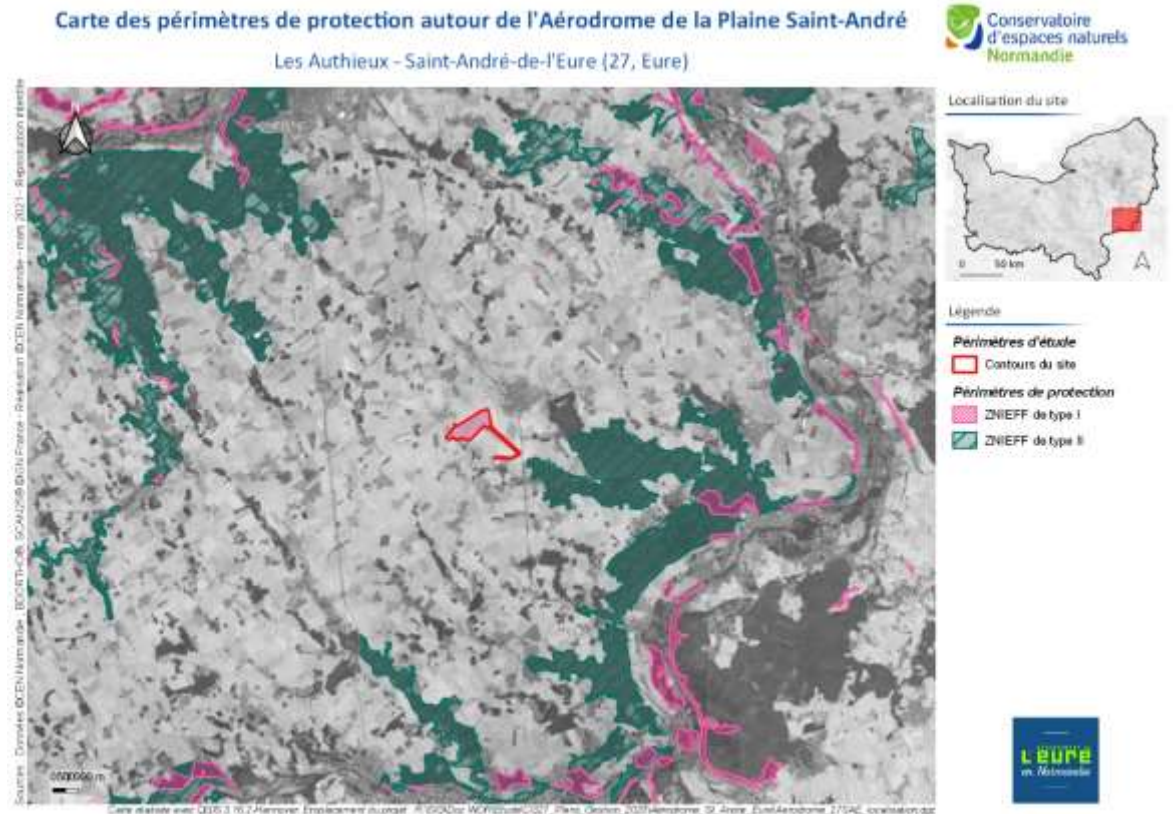


LA PLAINE DE SAINT-ANDRE

ENS du Département de l'Eure

Comité de gestion du 04 juin 2021





Enjeux biodiversité

Milieux

15 formations végétales

3 remarquables

➤ 48 ha (38% de la surface du site)

- **Prairies maigres de fauche**

> Prairie mésophile de fauche - 37 ha
(*Centaureo jaceae-Arrhenatherenion elatioris*) : ASSEZ RARE, VULNERABLE

> **Prairie mésoxérophile de fauche** - 10 ha
(à Gaudinie fragile et Lin bisannuel) : **TRES RARE**, VULNERABLE

- **Végétation aquatique à Renoncule peltée**

RARE, VULNERABLE



Localisation des formations végétales sur l'aérodrome de Saint-André

Les Authieux - Saint-André-de-l'Eure (27, Eure)

Localisation du site



Légende

Périmètres d'étude

Contours du site

Formations végétales

- Culture agricole
- Haies et bosquets arbustifs
- Magnocariçaie
- Ormaie-frénaie rudéralisée
- Piste en activité
- Prairie eutrophe
- Prairie hygrophile
- Prairie mésophile de fauche
- Prairie mésoxérophile à Gaudinie fragile et Lin bisannuel
- Végétation aquatique à Renoncule peltée
- Végétation dégradée des dalles bétonnées
- Végétation des dalles bétonnées
- Végétation hygrophile perturbée
- Végétation pionnière amphibie
- Végétation rudérale



0 50 100 m

Carte réalisée avec QGIS 3.16.2-Hannover. Emplacement du projet : S:\Département 27 - Eure\ENS\Saint-André-de-l'Eure, les Authieux - L'aérodrome de Saint-André (27SAE)
SIGuroiet QGIS\PDGCG27_27SAE.raz

Enjeux biodiversité

Flore : 302 espèces (32 nouvelles en 2020)

35 espèces patrimoniales dont 7 nouvelles en 2020

2 exceptionnelles et 2 en danger d'extinction

➤ *Lin bisannuel*, *Gesse de Nissole*, *Vesce bigarrée*,
Tordyle élevé

Important cortège sur les pistes bétonnées à l'abandon



ENJEU FLORISTIQUE MAJEUR pour la région



Salicaire à feuilles d'hysope
(nouvelle 2020)

Aérodrome - Saint-André-de-l'Eure (27)

Suivi de *Linum bienne* Mill.

Année(s) de suivi : 2017

500 m

Année(s) de suivi : 2020

500 m

Périmètre d'étude

— Contour du site

Localisation espèce patrimoniale

Type IMO : Surface (m²)

■ Présence au moins d'un pied
dans un Carré de 20m * 20m

Bilan par année

Année	Surface	Nb maille
2017	220	6
2020	12282	49



Enjeux biodiversité

Oiseaux : 98 espèces

60 nicheurs, **11 espèces patrimoniales**

- *Bruant zizi*, *Cochevis huppé*,
Et présence confirmée de l'Oedicnème criard
- ENJEU TRES FORT** pour la région

Reptiles : 3 espèces / Amphibiens : 3 espèces

- *Lézard des murailles*, *Orvet* (2020)

Rhopalocères et Zygènes : 38 espèces

2 espèces patrimoniales

- *Flambé*, *Turquoise*

Orthoptères : 27 espèces

8 espèces patrimoniales

- *Ephippigère des vignes*, *Criquet des jachères*



Enjeux biodiversité

Odonates : 17 espèces

3 espèces patrimoniales

➤ *Leste fiancé*, *Leste verdoyant*

Hétérocères : 53 espèces

11 espèces patrimoniales

> *Noctuelle purpurine*

Syrphe : 1 nouvelle espèce pour la région

➤ *Callicera aurata*

Mammifères : 18 espèces

2 espèces patrimoniales

➤ *Belette*, *Putois*



Localisation d'espèces patrimoniales d'oiseaux sur l'aérodrome de Saint-André

Les Authieux - Saint-André-de-l'Eure (27, Eure)

Localisation du site



Légende

Périmètres d'étude

Contours du site

Espèces d'oiseaux

-- hautement patrimoniales

Bruant ziz

Cochevis huppé

-- patrimoniales

Bruant des roseaux

Busard Saint-Martin

Caille des blés

Chevêche d'Athéna

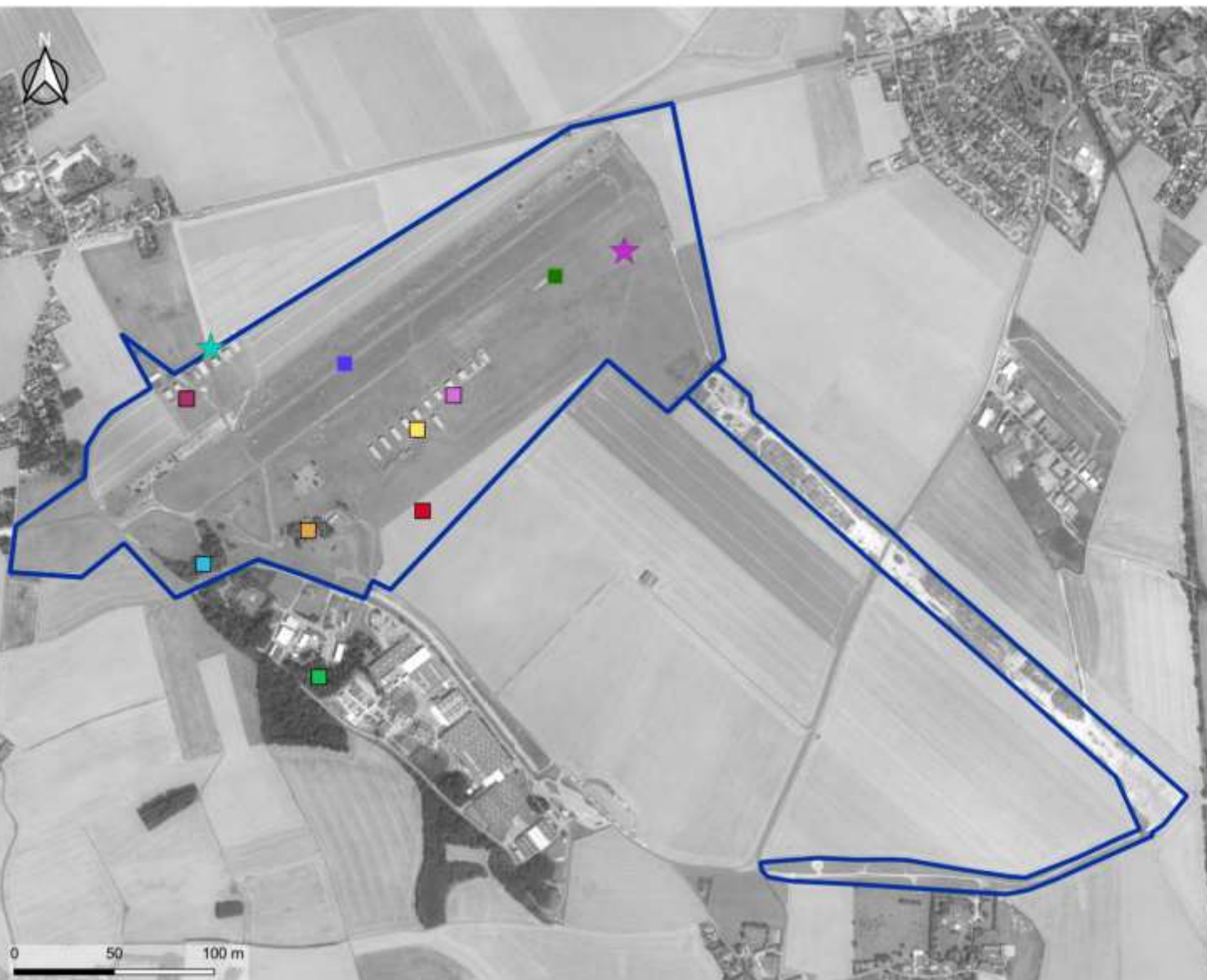
Effraie des rochers

Faucon crécerelle

Hibou moyen-duc

Loriot d'Europe

Rossignol philomèle



Localisation de la faune hautement patrimoniale sur l'aérodrome de Saint-André

Les Authieux - Saint-André-de-l'Eure (27, Eure)

Localisation du site



Légende

Périmètres d'étude

Contours du site

Espèces hautement patrimoniales

- Acontia lucida*
- Adscita statice*
- Callicera aurata*
- Caloptamus italicus*
- Chorthippus dorsalis*
- Chorthippus mollis*
- Cucullia lychnitis*
- Ephippiger ephippiger*
- Eublemma purpurina*
- Iphiclides podalirius*
- Lestes barbarus*
- Lestes sponsa*
- Lestes virens*
- Oecanthus pellucens*
- Platycleis albopunctata*
- Ruspolia nitidula*

Synthèse des enjeux et Menaces

Synthèse des enjeux :

- Des **milieux prairiaux originaux** abritant les plantes les plus menacées du site
- **Une mare restaurée** qui diversifie le cortège d'espèces avec ses milieux aquatiques/humides
- **Un habitat atypique (pistes)** abritant de nombreuses espèces rares liées aux milieux secs et dénudés
- Des **espèces messicoles** remarquables et un **cortège inféodé aux bosquets**

> **Un site de grande surface qui constitue 1 îlot de biodiversité** dans un contexte de plaine cultivée

Menaces :

- Intensification des pratiques agricoles
- Assèchement/fermeture de la zone humide
- Mauvais usages des boisements et ouverture générale du paysage agricole
- Destruction directe (véhicules motorisés, fréquentation, dépôts sauvages...)
- Espèces exotiques envahissantes (Robinier, Ailante, Pois de senteur)

Plan d'Actions proposé pour 2021 - 2025

- **Maintien des prairies**

- > Poursuite de la fauche annuelle extensive (sans apports et semis), avec quelques adaptations (période plus tardive, zones refuges non fauchées)

- > Poursuite d'une gestion raisonnée des pistes enherbées et naturelles (sans apports/semis, ni revêtement artificiel)

- **Diversifier les milieux aquatiques et humides** -> création de mare(s)

- **Maintien de fourrés et boisements** -> pas de déboisement et dépôts divers + évacuation des déchets en place

- **Conserver les milieux/espèces des dalles bétonnées** -> aucune intervention en dehors des obligations pour sécuriser les activités aéronautiques

- **Améliorer l'expression de la flore messicole** -> amorcer de nouvelles pratiques culturales (réduire l'apport de produits phyto et fertilisant, culture d'une céréale d'hiver, travail superficiel du sol)

- **Evaluer la gestion et préciser les enjeux écologiques** -> mise en place de suivis scientifiques protocolés (végétation, flore patrimoniale et EEE) et compléments d'inventaires (Hétérocères, Œdicnème criard)

- **Sensibiliser le grand public/les scolaires** -> installer des panneaux pédagogiques et réaliser des animations

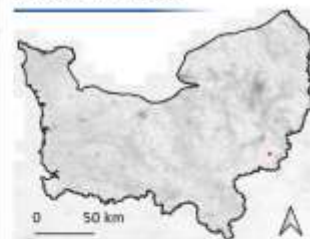
Plan d'Actions proposé pour 2021 - 2025

Localisation des mesures de gestion sur le site de l'aérodrome de Saint-André

Les Authieux - Saint-André-de-l'Eure (27, Eure)



Localisation du site



Légende

Périmètres d'étude

Contours du site

Mesures de gestion

- Amorce de nouvelles pratiques culturales
- Création de mare
- Fauche tardive avec des zones refuges
- Gestion raisonnée des pistes en herbe
- Mare existante à conserver
- Pas de déboisement et de dépôts divers (déchets à évacuer)
- Non intervention



Sources : Données OCEN Normandie ; BDORTHO ; SCAN250 ©IGN France - Réalisation OCEN Normandie - avril 2021 - Reproduction interdite

Carte réalisée avec QGIS 3.16.2-Hannover. Emplacement du projet : 51 Département 27 - Eure/ENSA Saint-André-de-l'Eure, les Authieux - L'aérodrome de Saint-André (27SAE)
SIG/Annie QGIS/PGD/G327 27SAE 002



Merci de votre attention

